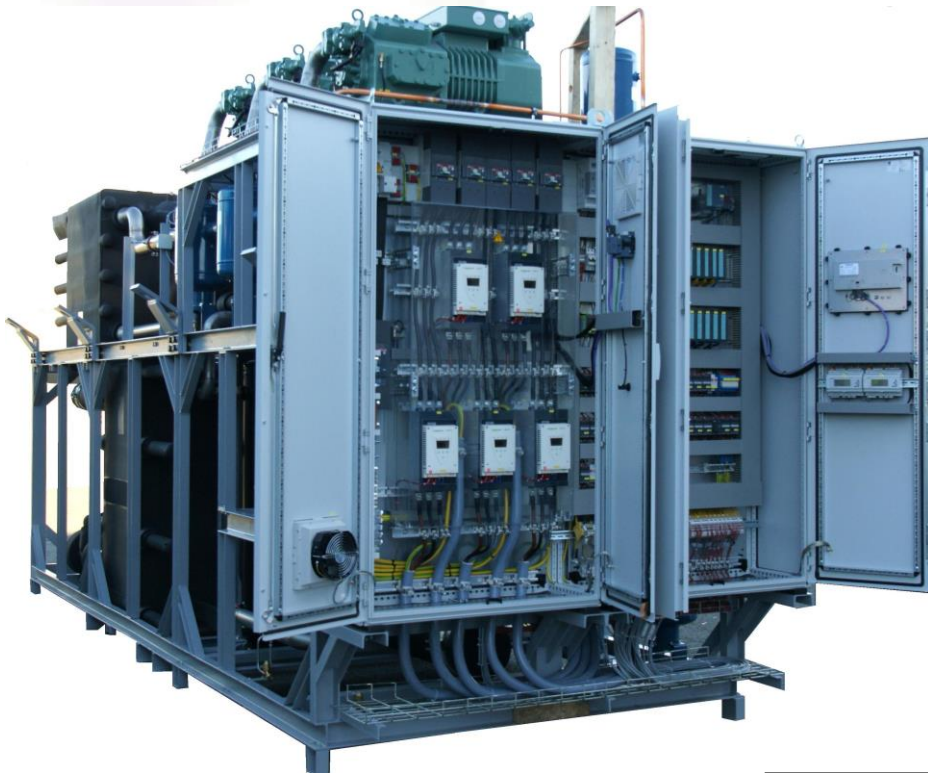




HOCHTEMPERATUR WÄRMEPUMPE

FHTHP 1000-Serie



www.frigopol.com

ISSUE: **04/14**

EXPERIENCE



INNOVATION

Hochtemperatur-Wärmepumpen bei Heizkraftwerken

Ökonomisch und ökologisch optimierte und ausgeklügelte Anlagen sind die Herausforderung schlechthin in der Gegenwart und Zukunft.

Beim Betreiben von Nahwärme- bzw. Fernwärmanlage ist man besonders gefordert bei den steigenden Energiepreisen wirtschaftliche Erfolge und umwelttechnische Verbesserungen zu erzielen.

FRIGOPOL hat dazu einen optimalen Lösungsansatz. Die Koppelung von Biomasseheizanlagen mit speziell designten **Hochtemperatur-Wärmepumpen** ist ein erfolgreicher Einsatz. Die Energiegewinnung durch den Einbau von Rauchgaskondensationsanlagen verbessert den Wirkungsgrad der Anlagen erheblich und zusätzlich erzielt man eine Leistungssteigerung der Gesamtanlage. Weiters erzielt man einen ökologischen Vorteil, weil durch die Rauchgaskondensation Schadstoffe fast zur Gänze ausgeschieden werden.

FRIGOPOL baut diese Hochtemperatur-Wärmepumpen maßgeschneidert, individuell für jede Anlagengrößenordnung um die bestmögliche Energieeffizienz zu erzielen.

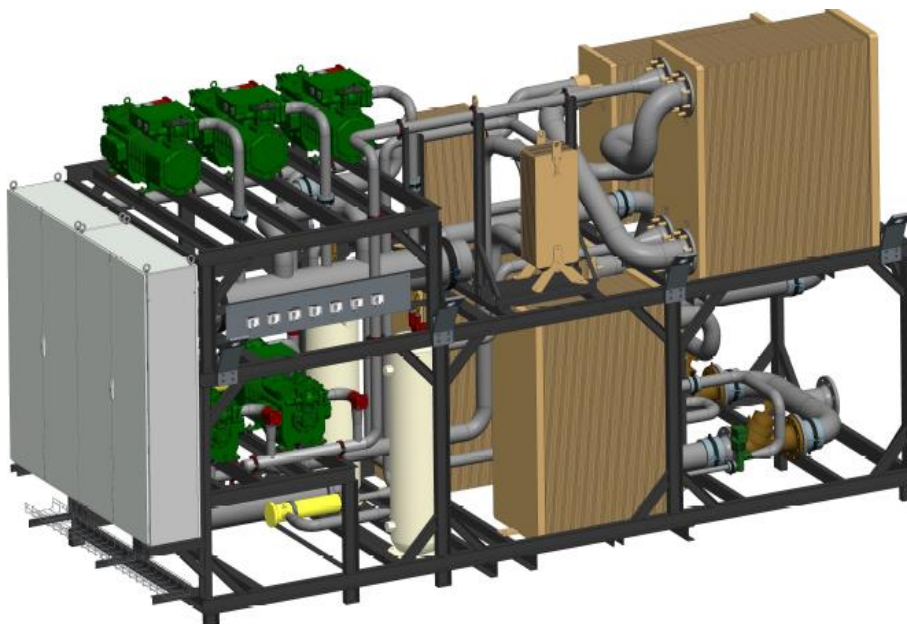
Nachstehend dürfen wir Ihnen zwei Anlagenbeispiele vorstellen.

Anlagenbeispiel 1

Hocheffiziente Anlage gefüllt mit dem Kältemittel R 134 a bzw. R245 fa
Das Modell FHT HP 1300 ist eine Wasser-Wasser-Wärmepumpe, speziell konstruiert und gebaut für hohe Wassertemperaturen.

Technische Daten Wärmeerzeugung:

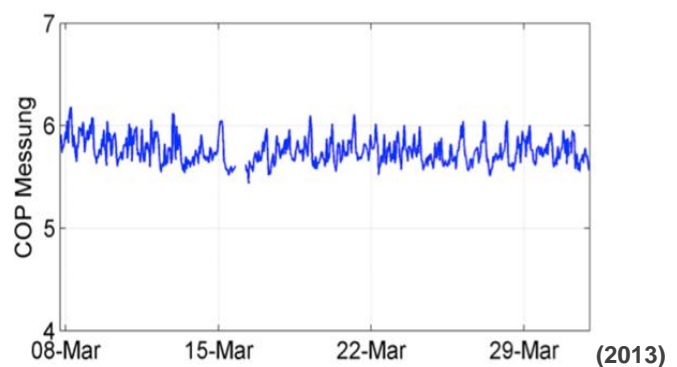
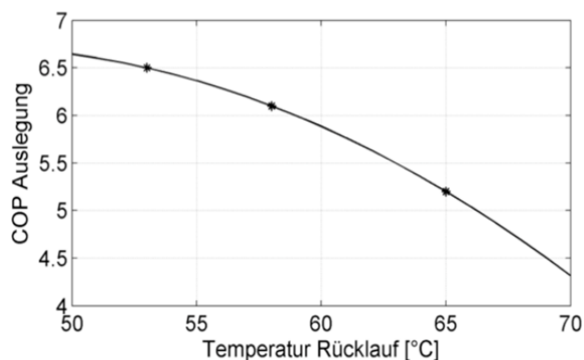
Heizleistung Hochtemperatur (RL 55°C; VL 64°C)	1265 kW COP 4,5
Heizleistung Hochtemperatur (RL 60°C; VL 69°C)	1210 kW COP 4,0 -Nominal
Entzugsleistung - nominal	925 kW
Leistungsbereich	5-stufig bzw. 20-100% stufenlos



Anlagenbeispiel 2

Hocheffizientes Wärmepumpen-Aggregat gefüllt mit dem Kältemittel R 236 fa.
Das Modell FHT HP 1000 ist eine Wasser-Wasser-Wärmepumpe, speziell konstruiert und gebaut für hohe Wassertemperaturen.

Die Heizleistung der Wärmepumpe beträgt 1 MW und wird 8- stufig bzw. stufenlos geregelt.
Die Leistungszahl COP liegt im Bereich von $> 5,5 - 6,5$ (siehe Grafik) in Abhängigkeit der Wassertemperatur.



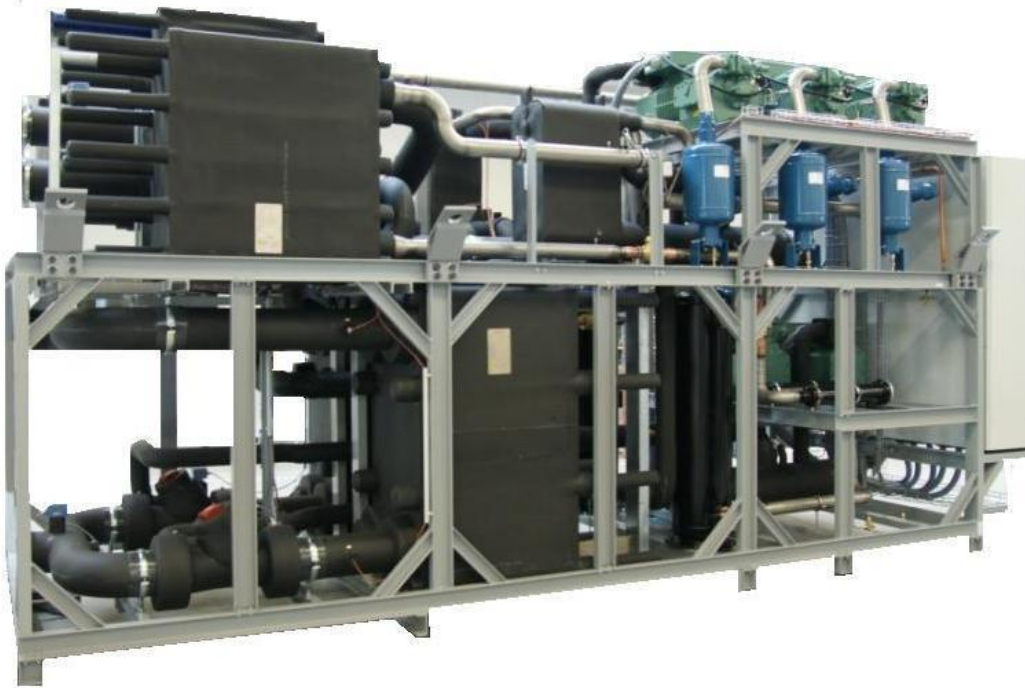
Kältemittel R236 Fa
Heizleistung 1 MW

Technische Daten Wärmeerzeugung:

Heizleistung Hochtemperatur (RL 55°C; VL 60°C)	1130 kW COP 5,8
Heizleistung Hochtemperatur (RL 60°C; VL 69°C)	970 kW COP 4,5 -Nominal
Entzugsleistung - nominal	755 kW
Leistungsbereich	8-stufig bzw. 20-100% stufenlos



Hochtemperatur-Wärmepumpe von FRIGOPOL hocheffizient und innovativ



Gamserstraße 21
A-8523 Frauntal a.d.L.
Tel: +43 (0) 3462/70 000
Fax: +43 (0) 3462/70 000-50
E-Mail: office@frigopol.com

www.frigopol.com

Wir bieten / We offer

Kälte- und Klimaanlage / Refrigeration and Airconditioning Units
Systemlösungen / System Solutions
Automatisierungstechnik / Automation Technology
Elektro- und Schaltanlagen / Control Cabinets
Elektronische Regelungen / Electronic Controllers
Energieanlagen / Energy Plants
Umweltanlagen / Environmental Plant