

Wärmepumpe / Heat Pump R723

Luft / Wasser - Wärmepumpen mit natürlichem Kältemittel R723

Luft / Wasser Wärmepumpen, mit einer stufenlosen Leistungsregelung und dem natürlichem Kältemittel R723 stellen eine ökonomisch, ökologische Produktreihe dar. Durch die energieeffiziente Regelung dieser Wärmepumpen werden hohe COP-Werte erzielt.

Air / Water Heat Pumps with natural Refrigerant R723

Air / Water Heatpumps, with variable stepless capacity control in combination with the natural refrigerant R723, offers the most economic, environmental Range of Products. By the energy efficient control of these heat pumps highest COP values will be reached.



Abmaße / Dimensions:
1920 x 970 x 1690 (L x B x H) [mm]

Gewicht / Weight:
approx. 300 kg

Type Typ	Verdichter Type Compressor Type	Heizleistung Heating Capacity Wasser Ein-/austritt Water In-/Outlet 30°C / 35°C	Frequenz- bereich Frequency Range	Elektrischer Anschluß Electrical Supply	COP [$\Delta t=5K$]			
					A2 / W35	A7 / W35	A2 / W45	A7 / W45
WP24 30/35	14-DWRC-5	24 kW	35 - 75Hz	400/3/50	3,8	4,2	3,3	3,9
WP33 30/35	19-DWRC-7.5	33kW	35 - 75Hz	400/3/50	3,7	4,2	3,2	3,9
WP41 30/35	24-DWRC-10	41kW	35 - 75Hz	400/3/50	3,7	4,2	3,2	3,8



Kenndaten:

- Frequenz geregelter Verdichter mit wassergekühltem Stator [Kühlwasserkreislauf in den Heizwasserkreislauf integriert]
- Anschlüsse für Heizwasser 1"
- Intelligente Regelung mit 3 auswählbaren Heizkurven

Sonderausführung:

- Enthitzer für Brauchwasserkreislauf

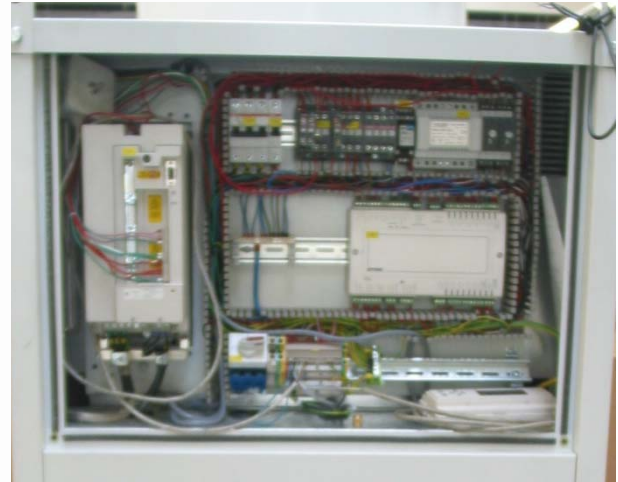
Features:

- Frequency controlled Compressor with water cooled stator [cooling water circuit is integrated in heating water system]
- Connections for Water 1"
- Intelligent control with 3 possible heating graphs

Special Design:

- Desuperheater for heating water for domestic use

- Elektroschaltschrank inkl. Frequenzumformer und elektronischer Regler – komplett im Gehäuse eingebaut
- Control Board with Frequency Converter and electronic controller – completely integrated in housing



- Bedieneinheit für die einfache Einstellung der Sollwerte
- LCD / Keypad for simply handling and setting of room temperature



ELREHA AUSTRIA
Elektronische Regelungen GmbH

RINNER & HERUNTER
Elektroanlagen GmbH